

Otepää vallavalitsus
vald@otepaa.ee

(digitaalalkirja kuupäev)
nr 3-1.60/2024/47

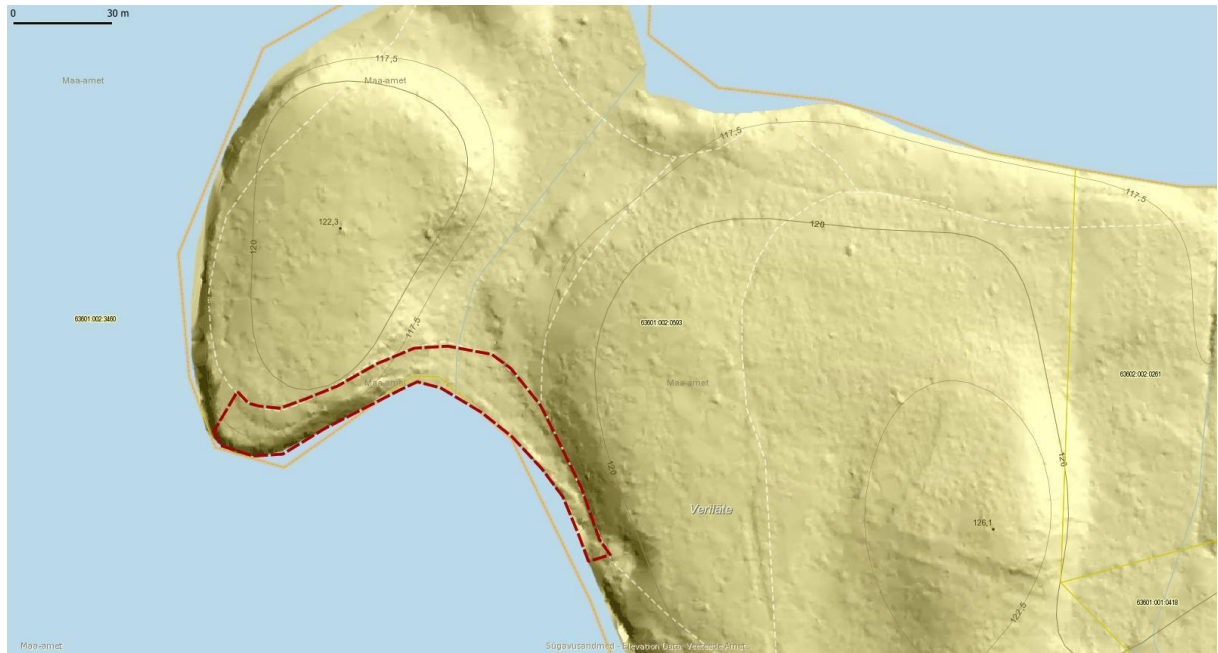
Pühajärve vaate avamine

Anname teada, et RMK-l on plaanis Pühajärve matkaraja kõrgendatud avaliku huviga (KAH) alal avada vaated Pühajärvele. Tööd teeme maaüksusel Otepää vallas Aakre metskond 57 (katastritunnusega 63601:002:3460; kvartal OP117) ja Aakre metskond 162 (katastritunnusega 63601:002:0593; kvartal OP118). Tööde ala asub Otepää looduspargis ja tööd tehakse kooskõlastatult Keskkonnaametiga.

Töö eesmärgiks on järvevaadete avamine Pühajärve matkarajalt.



Joonis 1. Punasega märgitud on tähistatud vaadete avamise kohad.



Joonis 2. Punasega märgitud on tähistatud vaadete avamise kohad ja kopra langetatud puude eemaldamise ala.

Töid teeb Töid teeb Amalaia OÜ ja need algavad plaanikohaselt augustis.

Palun töö tegemisest KAH alal jagada teavet kohalikes infokanalites. Saadame selle jaoks eraldi teate.

Lugupidamisega

(allkirjastatud digitaalselt)

Risto Sepp
Kagu regioon
Kaasamisspetsialist
513 0147
Risto.Sepp@rmk.ee